

Aviso de Ciclón Tropical en el Océano Pacífico

No. Aviso: 12

Ciudad de México a 20 de Agosto del 2016.

Emision: 10:15h

Servicio Meteorológico Nacional, fuente oficial del Gobierno de México, emite el siguiente aviso:

Síntesis:TORMENTA TROPICAL KAY AL SUROESTE DE BAJA CALIFORNIA SUR

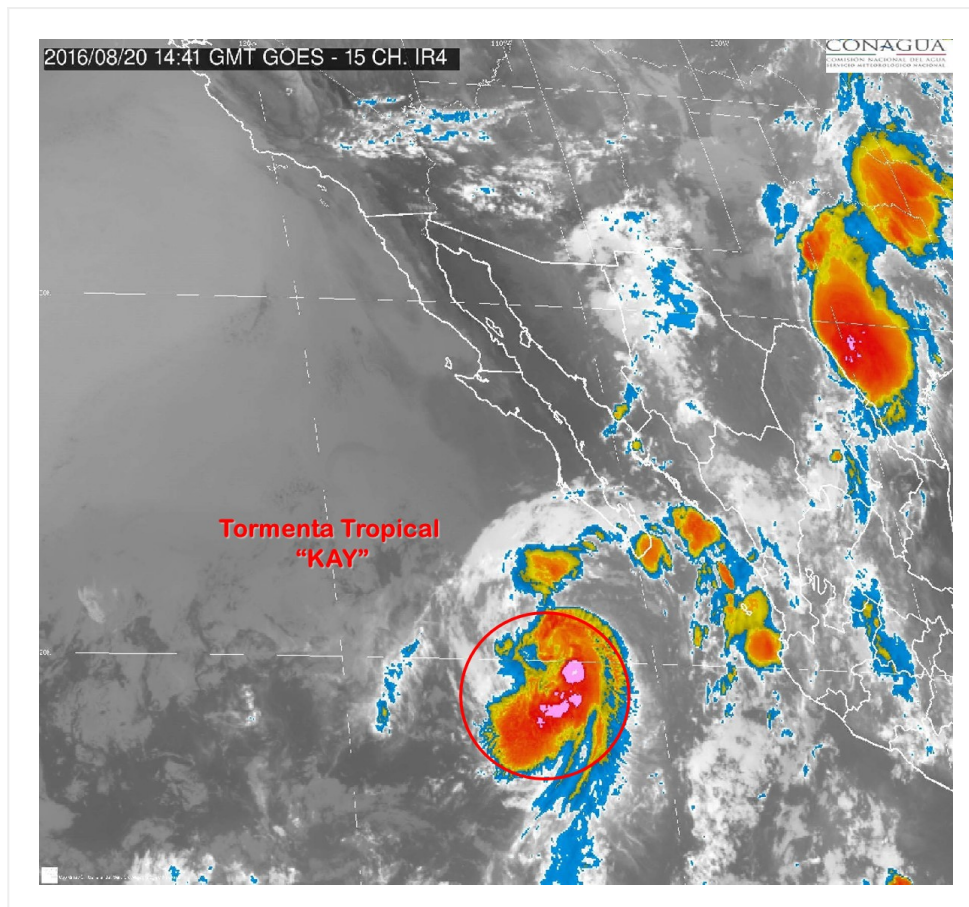


Imagen de satélite

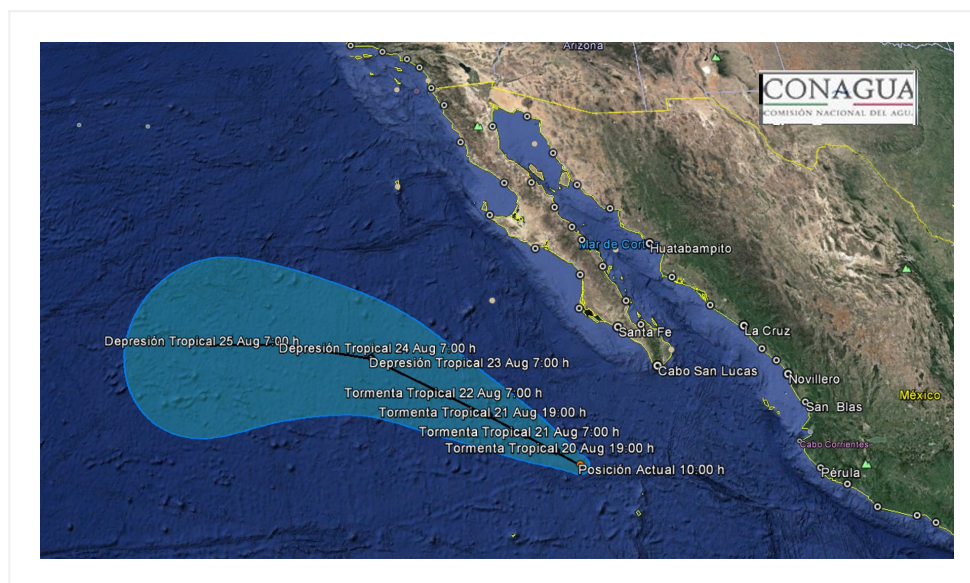
Situación Actual:

La tormenta tropical "Kay", se localiza al suroeste de Baja California Sur; se mueve lentamente hacia el noroeste.

Condiciones Actuales				
Hora local (hora gmt)	10:00 (15:00 GMT)			
Ubicación del centro del ciclón	Latitud Norte:20.2°		Longitud Oeste: 112.6°	
Distancia al lugar más cercano	230 km al noroeste de Isla Socorro, Col., y a 410 km al suroeste de Cabo San Lucas, BCS.			
Desplazamiento actual:	Nor-noroeste (345°) a 9 km/h			
Vientos máximos [km/h]:	Sostenidos: 85 km/h		Rachas: 100 km/h	
Presión mínima central [hpa]:	1000 hPa			
Pronóstico de lluvia	Potencial de tormentas puntuales muy fuertes en Baja California Sur.			
Recomendaciones	Extremar precauciones a la población en general en las zonas de los estados mencionados por lluvias, viento y oleaje (incluyendo la navegación marítima) y atender las recomendaciones emitidas por las autoridades del Sistema Nacional de Protección Civil, en cada entidad.			
Extensión en cuadrantes de radios de vientos y oleaje				
Radio de vientos de 63 km/h	0 km NE	0 km SE	95 km SO	75 km NO
Oleaje 4 m	165 km NE	165 km SE	110 km SO	165 km NO

PRONÓSTICO VALIDO AL DÍA/HORA LOCAL TIEMPO CENTRO	LATITUD NORTE	LONG. OESTE	VIENTOS [Km/h]	CATEGORÍA	UBICACIÓN (en km)
20/19h	20.6	113.3	85/100	Tormenta Tropical	320 km al noroeste de Isla Socorro, Col., y a 430 km al suroeste de Cabo San Lucas, BCS.
21/07h	21.1	114.2	85/100	Tormenta Tropical	430 km al noroeste de Isla Socorro, Col., y a 450 km al sur-suroeste de Cabo San Lázaro, BCS.
21/19h	21.7	115.3	75/95	Tormenta Tropical	460 km al suroeste de Cabo San Lázaro, BCS.
22/07h	22.3	116.5	75/95	Tormenta Tropical	510 km al oeste-suroeste de Cabo San Lázaro, BCS.

PRONÓSTICO VALIDO AL DÍA/HORA LOCAL TIEMPO CENTRO	LATITUD NORTE	LONG. OESTE	VIENTOS [Km/h]	CATEGORÍA	UBICACIÓN (en km)
23/07h	23.5	119.0	55/75	Depresión Tropical	625 km al suroeste de Punta Eugenia, BCS.
24/07h	24.0	122.0	45/65	Depresión Tropical	815 km al oeste-suroeste de Punta Eugenia, BCS.
25/07h	24.0	124.5	35/55	Depresión Tropical	1,035 km al oeste-suroeste de Punta Eugenia, BCS.



Trayectoria pronóstico de la Tormenta Tropical "Kay"

Aviso No.	Fecha / Hora local CDT	Lat. Norte	Long. Oeste	Distancia más cercana (km)	Viento mín. / rachas	Categoría	Avance
01	18 ago / 16:00	17.8	110.1	565 km al sur de Cabo San Lucas, B.C.S.	55/75	Depresión Tropical	Noroeste (315°) a 11 km/h
02	18 ago / 22:00	17.8	110.4	570 km al sur de Cabo San Lucas, BCS.	55/75	Depresión Tropical	Noroeste (315°) a 11 km/h
03	19 ago / 04:00	18.4	110.9	40 km al sur de Isla Socorro, Col. 510 km al sur de Cabo San Lucas, BCS.	65/85	Tormenta Tropical	Noroeste (315°) a 11 km/h
04	19 ago / 10:00	19.1	111.5	60 km al oeste-noroeste de Isla Socorro, Col. y a 455 km al sur-suroeste de Cabo San Lucas, BCS.	65/85	Tormenta Tropical	noroeste (320°) a 13 km/h

05	19 ago / 13:00	19.3	111.7	430 km al sur-suroeste de Cabo San Lucas, BCS. y a 90 km al oeste-noroeste de Isla Socorro, Col.	65/85	Tormenta Tropical	noroeste (320°) a 13 km/h
06	19 ago / 16:00	18.8	111.7	75 km al oeste de Isla Socorro, Col. 490 km al sur-suroeste de Cabo San Lucas, BCS.	75/95	Tormenta Tropical	Noroeste (310°) a 11 km/h
07	19 ago / 19:00	19.0	111.9	Datos obtenidos por Interpolación: 95 km al oeste de Isla Socorro, Col. 475 km al sur-suroeste de Cabo San Lucas, BCS.	75/95	Tormenta Tropical	Noroeste (310°) a 11 km/h
08	19 ago / 22:00	19.2	112.4	155 km al oeste-noroeste de Isla Socorro, Col. 485 km al sur-suroeste de Cabo San Lucas, BCS.	85/95	Tormenta Tropical	Noroeste (305°) a 11 km/h
09	20 ago / 01:00	19.4	112.6	Datos obtenidos por Interpolación: 175 km al oeste-noroeste de Isla Socorro, Col., y a 475 km al suroeste de Cabo San Lucas, B.C.S.	85/95	Tormenta Tropical	Hacia el noroeste (305°) a 11 km/h
10	20 ago / 4:00	19.5	113.0	225 km al oeste-noroeste de Isla Socorro, Col., y a 495 km al suroeste de Cabo San Lucas, BCS.	85/100	Tormenta Tropical	Hacia el noroeste (310°) a 9 km/h
11	20 ago / 7:00	19.7	113.2	Datos obtenidos por interpolación: 250 km al oeste-noroeste de Isla Socorro, Col., y a 490 km al suroeste de Cabo San Lucas, BCS.	85/100	Tormenta Tropical	Hacia el noroeste (310°) a 9 km/h
12	20 ago / 10:00	20.2	112.6	230 km al noroeste de Isla Socorro, Col., y a 410 km al suroeste de Cabo San Lucas, BCS.	85/100	Tormenta Tropical	Nor-noroeste (345°) a 9 km/h

EL SIGUIENTE AVISO SE EMITIRÁ A LAS 13:15 HRS TIEMPO DEL CENTRO O ANTES SI OCURREN

CAMBIOS SIGNIFICATIVOS

Pronosticador: ANGÉLICA BACA

Revisó: JESÚS CARACHURE